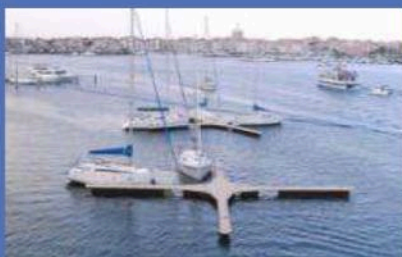


# ÉTOILE D'AMARRAGE

## Une solution Innovante



### VOS BESOINS



#### En zone portuaire

- › Libérer des places dans votre port
- › Palier à une saturation ponctuelle
- › Optimiser l'occupation des places
- › Offrir différents niveaux de service
- › Augmenter vos revenus
- › Rendre votre port plus attractif

#### En zone de mouillage organisée

- › Optimisation des ancrages
- › Réduction de l'aire de mouillage
- › Augmentation des revenus
- › Respect de l'environnement

### LES AVANTAGES



- › Des places provisoires en cas de travaux sur vos quais ou sur vos pontons
- › Réception ou attente des bateaux en carène
- › Pôles de convivialité
- › Maintenance du bateau

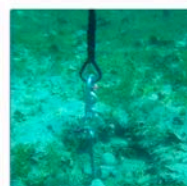
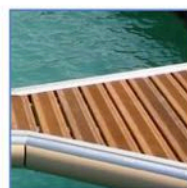
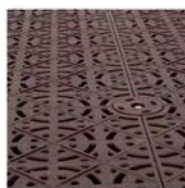
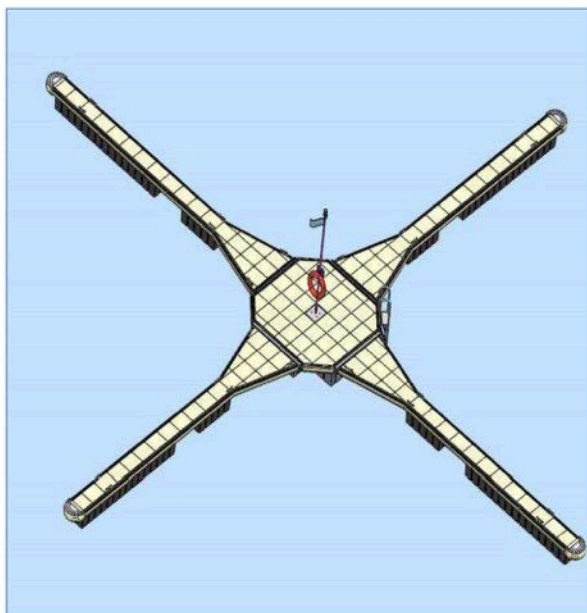
- › Création de circuits touristiques pour valoriser vos côtes
- › Des amarrages ponctuels (période estivale, plaisanciers de passage, évènements...)

### NOTRE SOLUTION



- › Un mouillage innovant
- › Facile à installer
- › Facile à stocker
- › Plateforme centrale de 14m<sup>2</sup>
- › Un accueil pour 8 bateaux
- › Confort et sécurité d'utilisation
- › Gestion des zones de mouillage
- › Aucun angle vif

Offrez des étoiles à votre port



Produit	En port - Milieu Protégé				Hors port - Milieu Exposé				
	Longueur Catways	Longueur Bateaux	Corps Morts	Limitations d'usage	Longueur Catways	Longueur Bateaux	Corps Morts	Seaflex	Limitations d'usage
	m	m	t	Vagues 0,3m	m	m	t		Vagues 0,6m
<b>MS 10</b>	10	15	6	Beaufort 8 avec bateaux Beaufort 12 sans bateaux	10	10	3,3	4 brins 3m	Beaufort 7 avec bateaux Beaufort 12 sans bateaux
<b>MS 8</b>	8	12	3		8	8	3	4 brins 3m	
<b>MS 6</b>	6	9	2		6	6	2	2 brins 3m	
<b>MS 4</b>	4	6	2		4	4	2	2 brins 3m	

### LES + PORALU

- › 35 ans de savoir-faire Poralu
- › Des projets clefs en main
- › Des produits qui s'adaptent à vos besoins
- › Une garantie de qualité
- › Une installation modulaire et évolutive
- › Une maintenance facilitée
- › Des tests de résistance
- › Des soudeurs certifiés
- › Réactivité
- › Proximité

### LES ÉQUIPEMENTS

- › Structure Aluminium marin 6005 AT6
- › Platelage Ecostyle® antidérapant, sans entretien et garanti 10 ans
- › Flotteurs insubmersibles en polyéthylène noir, franc-bord : 55 cm, garantis 15 ans
- › Défenses en polyéthylène, antichoc, avec protection contre les UV
- › Embouts de catways
- › 24 taquets d'amarrage
- › Système d'ancrage central comprenant 1 puits chaîne + 1 m de chaîne + 1 émerillon
- › Mât de Signalisation

### LES OPTIONS

- › Échelle de Sécurité
- › Bouée couronne
- › Drapeau sur le mât
- › Bois exotique, composite
- › Eclairage
- › Poubelle
- › Contrat d'entretien



**Le + environnement :** remplacez le corps-mort par un ancrage à vis (Type Nautiscaphe). Aucun impact sur l'environnement: convient aux zones Natura 2000.

Les équipes Poralu Marine vous accompagnent sur toutes les étapes: Avant-projet, conception, ingénierie, fabrication, installation et SAV